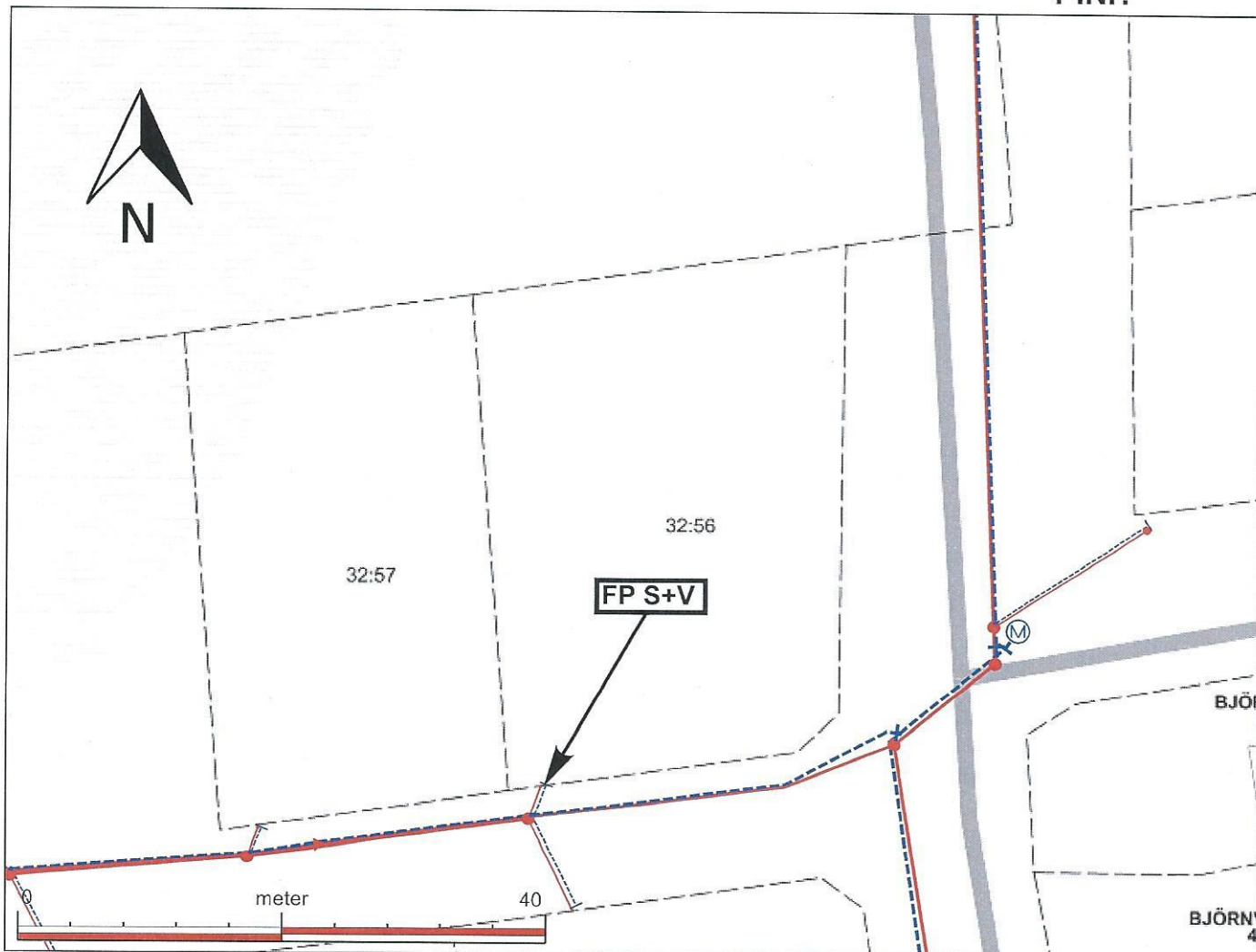


ÄLVDALEN

Vatten & Avfall AB

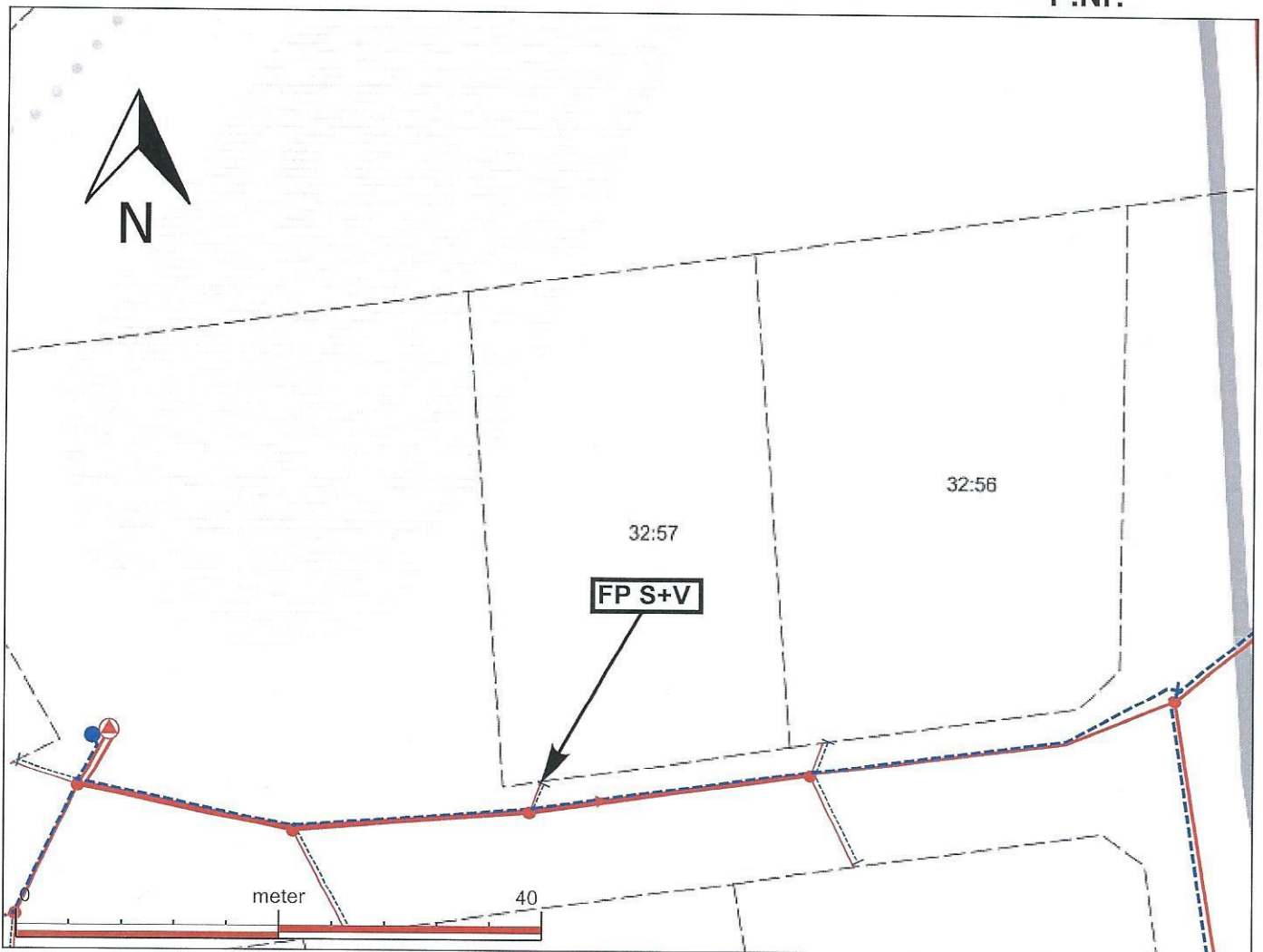
VA-Karta

P.Nr:



Skala 1:500

Fastighetsbeteckning: Älvdalen Idre 32:56	
Fastighetens adress: Björnvägen 79091 Idre	
FÖRBINDELSEPUNKT (FP) <input checked="" type="checkbox"/>	Fastigheten är belägen inom verksamhetsområdet för VA
<input type="checkbox"/>	Fastigheten är belägen utanför verksamhetsområdet för VA
----- Vattenservis(V)	MTRL PE80 DIM 32 HÖJD + 511,92
———— Spillvattenservis(S)	MTRL PP DIM 110 VG + 511,77
Vattentrycket varierar vanligen mellan: 2,2 och 7,2 bar	
Dämningsnivå spillvatten i förb.p: + 512,57	Projektnummer: 941036
Anm xxxxxxxx :	
ÄLVDALEN 2021-06-30	Koordinatsystem: SWEREF99 13 30
Höjdsystem: RH2000	Konstruktör: KE
Signatur:	



Skala 1:500

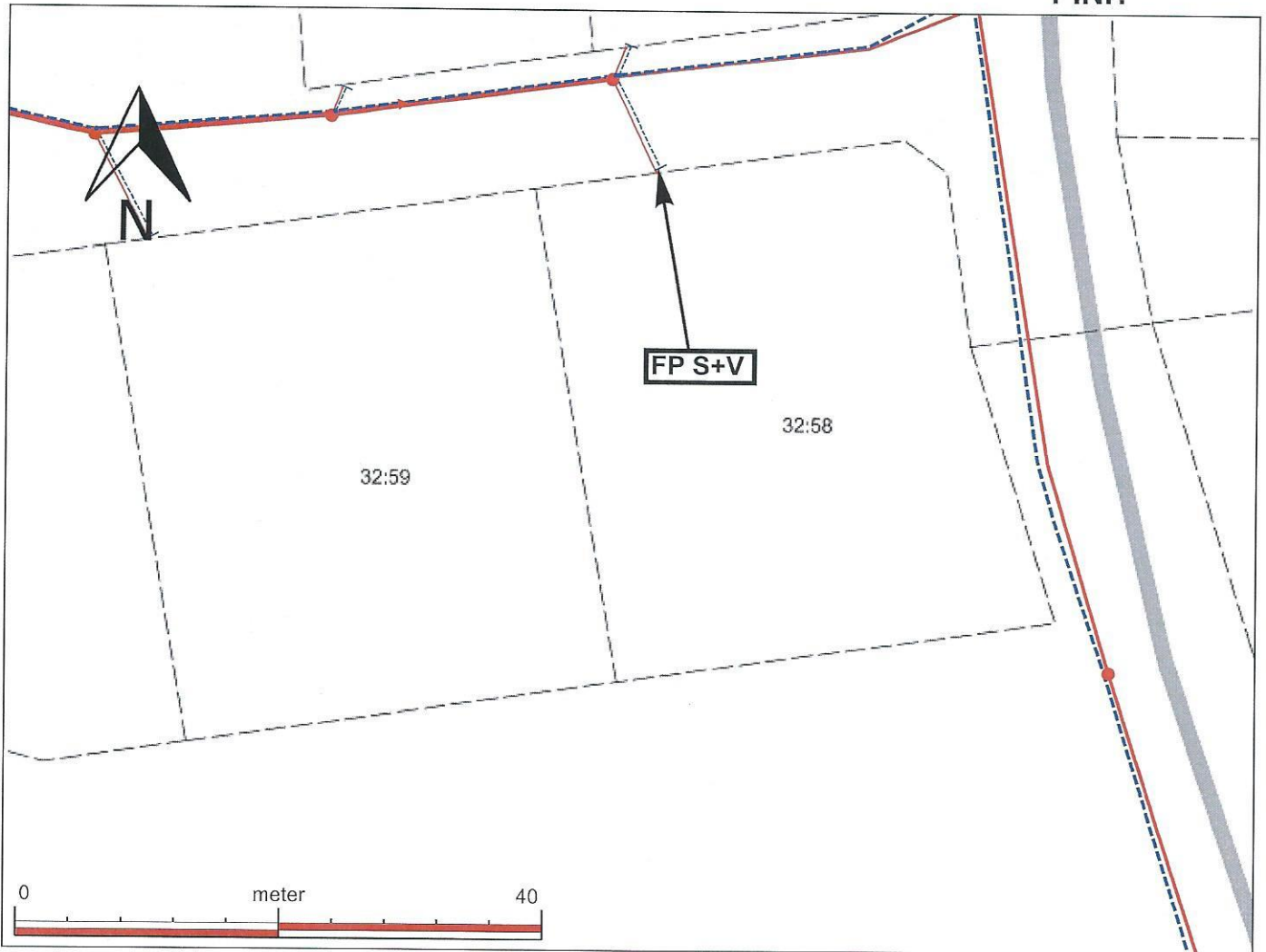
Fastighetsbeteckning: Älvdalen Idre 32:57	
Fastighetens adress: Björnvägen 79091 Idre	
FÖRBINDELSEPUNKT (FP) <input checked="" type="checkbox"/>	Fastigheten är belägen inom verksamhetsområdet för VA
<input type="checkbox"/>	Fastigheten är belägen utanför verksamhetsområdet för VA
----- Vattenservis(V)	MTRL PE80 DIM 32 HÖJD + 511,61
———— Spillvattenservis(S)	MTRL PP DIM 110 VG + 511,46
Vattentrycket varierar vanligen mellan: 2,2 och 7,2 bar	
Dämningsnivå spillvatten i förb.p: + 512,26	Projektnummer: 941036
Anm xxxxxxxx :	
ÄLVDALLEN 2021-06-30	Koordinatsystem: SWEREF99 13 30
Höjdsystem: RH2000	Konstruktör: KE
Signatur:	

ÄLVDALLEN

Vatten & Avfall AB

VA-Karta

P.Nr:



Skala 1:500

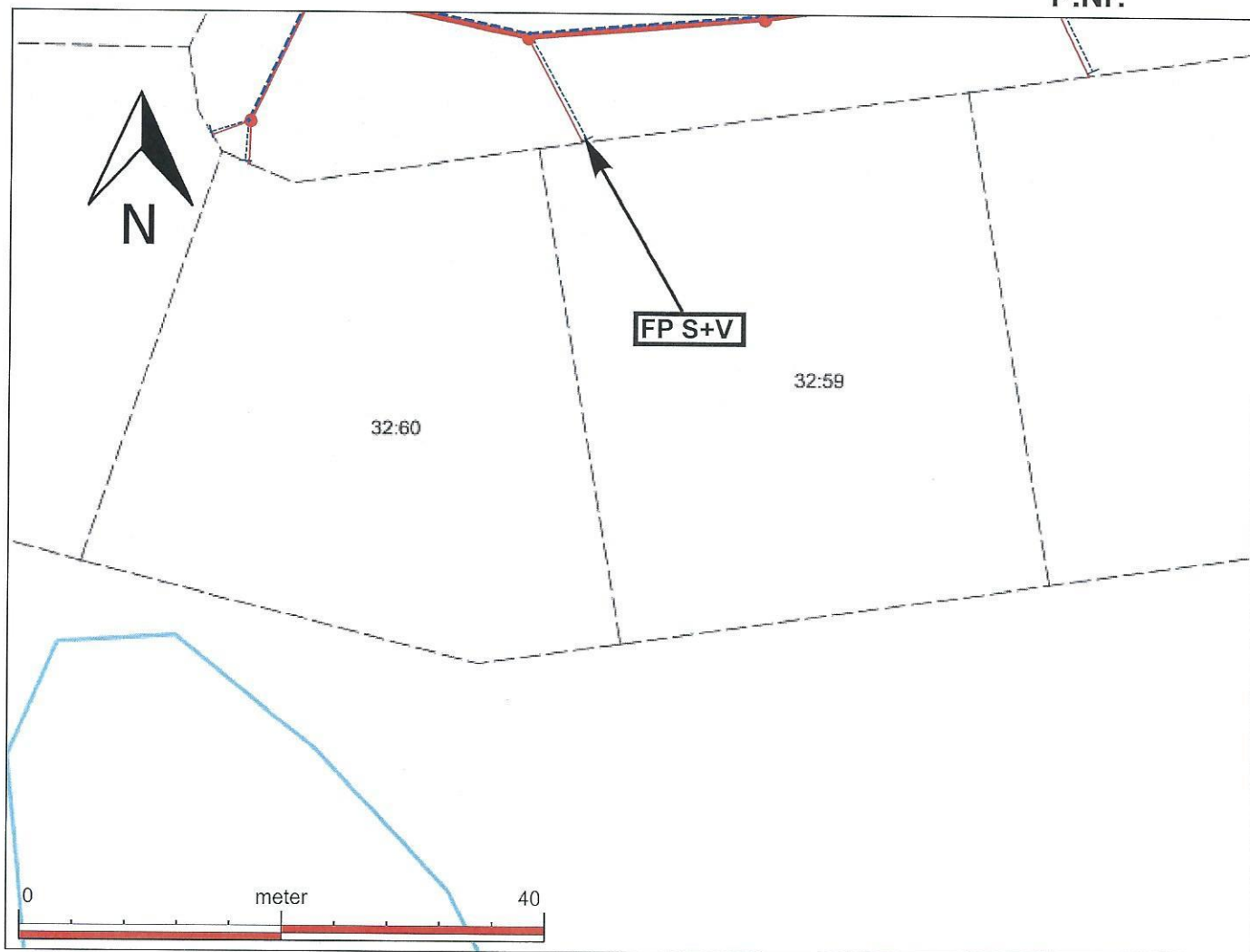
Fastighetsbeteckning:	Älvdalen Idre 32:58					
Fastighetens adress:	Björnvägen 79091 Idre					
FÖRBINDELSEPUNKT (FP)	<input checked="" type="checkbox"/>	Fastigheten är belägen inom verksamhetsområdet för VA			<input type="checkbox"/>	Fastigheten är belägen utanför verksamhetsområdet för VA
----- Vattenservis(V)	MTRL	PE80	DIM	32	HÖJD	+ 511,99
———— Spillvattenservis(S)	MTRL	PP	DIM	110	VG	+ 511,84
Vattentrycket varierar vanligen mellan: 2,2 och 7,2 bar						
Dämningsnivå spillvatten i förb.p:			+ 512,64		Projektnummer: 941036	
Anm xxxxxxxx :						
ÄLVDALLEN 2021-06-30	Koordinatsystem: SWEREF99 13 30		Höjdsystem: RH2000		Konstruktör: KE	Signatur:

ÄLVDALLEN

Vatten & Avfall AB

VA-Karta

P.Nr:



Skala 1:500

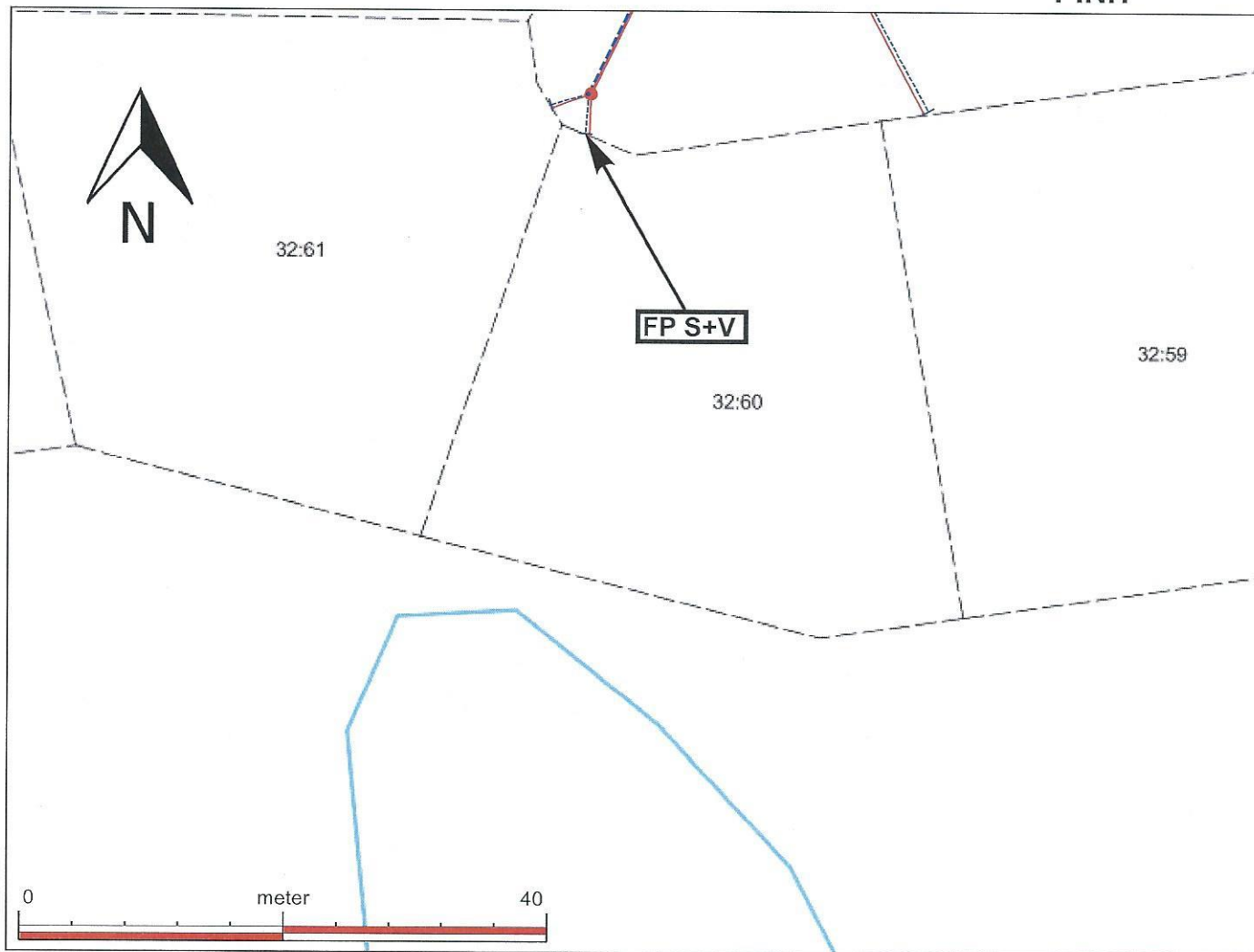
Fastighetsbeteckning:	Älvdalen Idre 32:59				
Fastighetens adress:	Björnvägen 79091 Idre				
FÖRBINDELSEPUNKT (FP)	<input checked="" type="checkbox"/>	Fastigheten är belägen inom verksamhetsområdet för VA	<input type="checkbox"/>	Fastigheten är belägen utanför verksamhetsområdet för VA	
----- Vattenservis(V)	MTRL	PE80	DIM	32	HÖJD + 511,55
———— Spillvattenservis(S)	MTRL	PP	DIM	110	VG + 511,40
Vattentrycket varierar vanligen mellan: 2,2 och 7,2 bar					
Dämningsnivå spillvatten i förb.p:		+ 512,20	Projektnummer:		941036
Anm xxxxxxxx :					
ÄLVDALLEN 2021-06-30	Koordinatsystem: SWEREF99 13 30	Höjdsystem: RH2000	Konstruktör: KE	Signatur:	

ÄLVDALEN

Vatten & Avfall AB

VA-Karta

P.Nr:



Skala 1:500

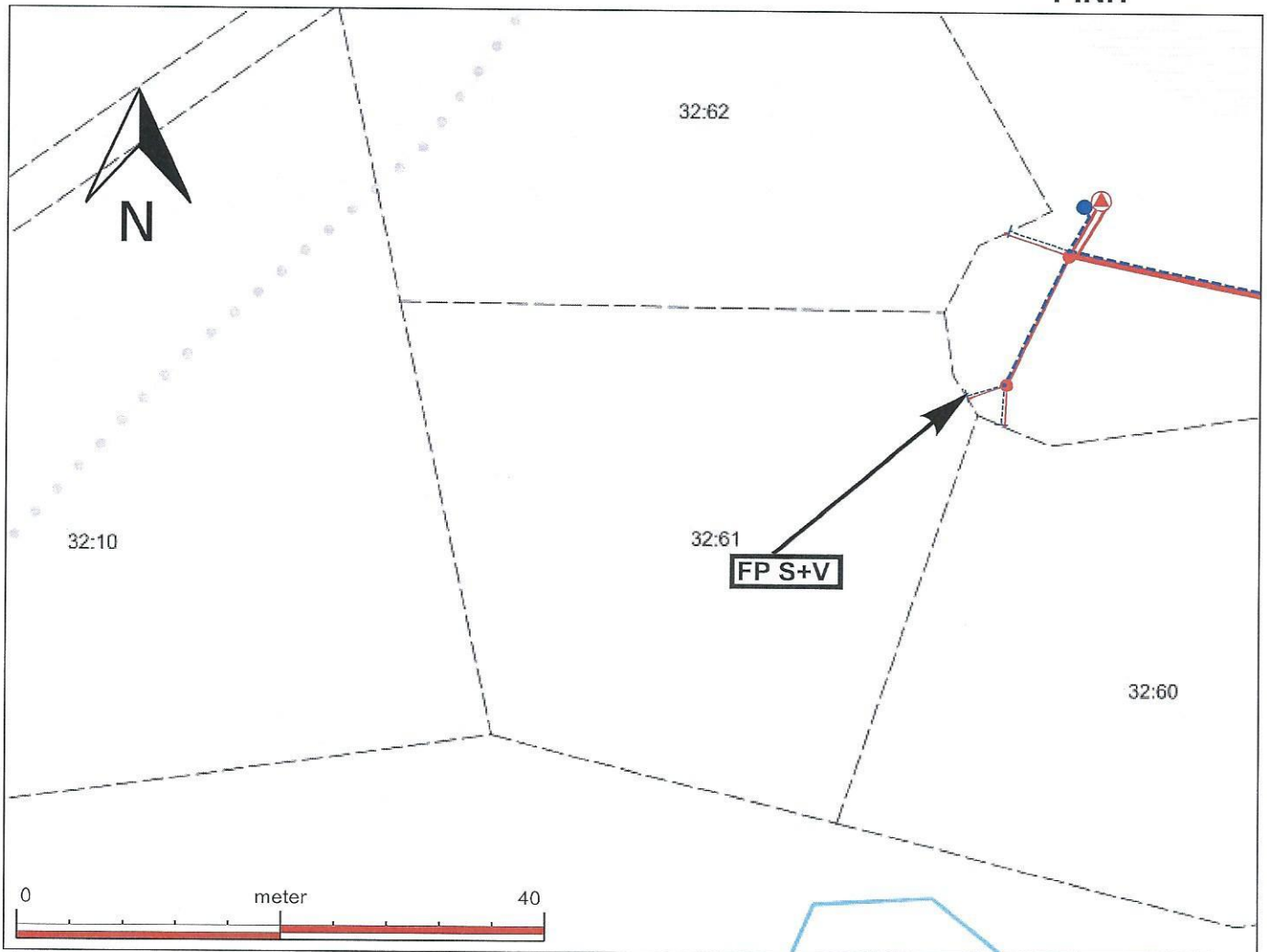
Fastighetsbeteckning:		Älvdalen Idre 32:60			
Fastighetens adress:		Björnvägen 79091 Idre			
FÖRBINDELSEPUNKT (FP)	<input checked="" type="checkbox"/>	Fastigheten är belägen inom verksamhetsområdet för VA		<input type="checkbox"/>	Fastigheten är belägen utanför verksamhetsområdet för VA
----- Vattenservis(V)	MTRL	PE80	DIM	32	HÖJD + 511,26
— Spillvattenservis(S)	MTRL	PP	DIM	110	VG + 511,11
Vattentrycket varierar vanligen mellan: 2,2 och 7,2 bar					
Dämningsnivå spillvatten i förb.p:			+ 511,91	Projektnummer:	941036
Anm xxxxxxxx :					
ÄLVDALEN 2021-06-30	Koordinatsystem: SWEREF99 13 30	Höjdsystem: RH2000	Konstruktör: KE	Signatur:	

ÄLVDALLEN

Vatten & Avfall AB

VA-Karta

P.Nr:



Skala 1:500

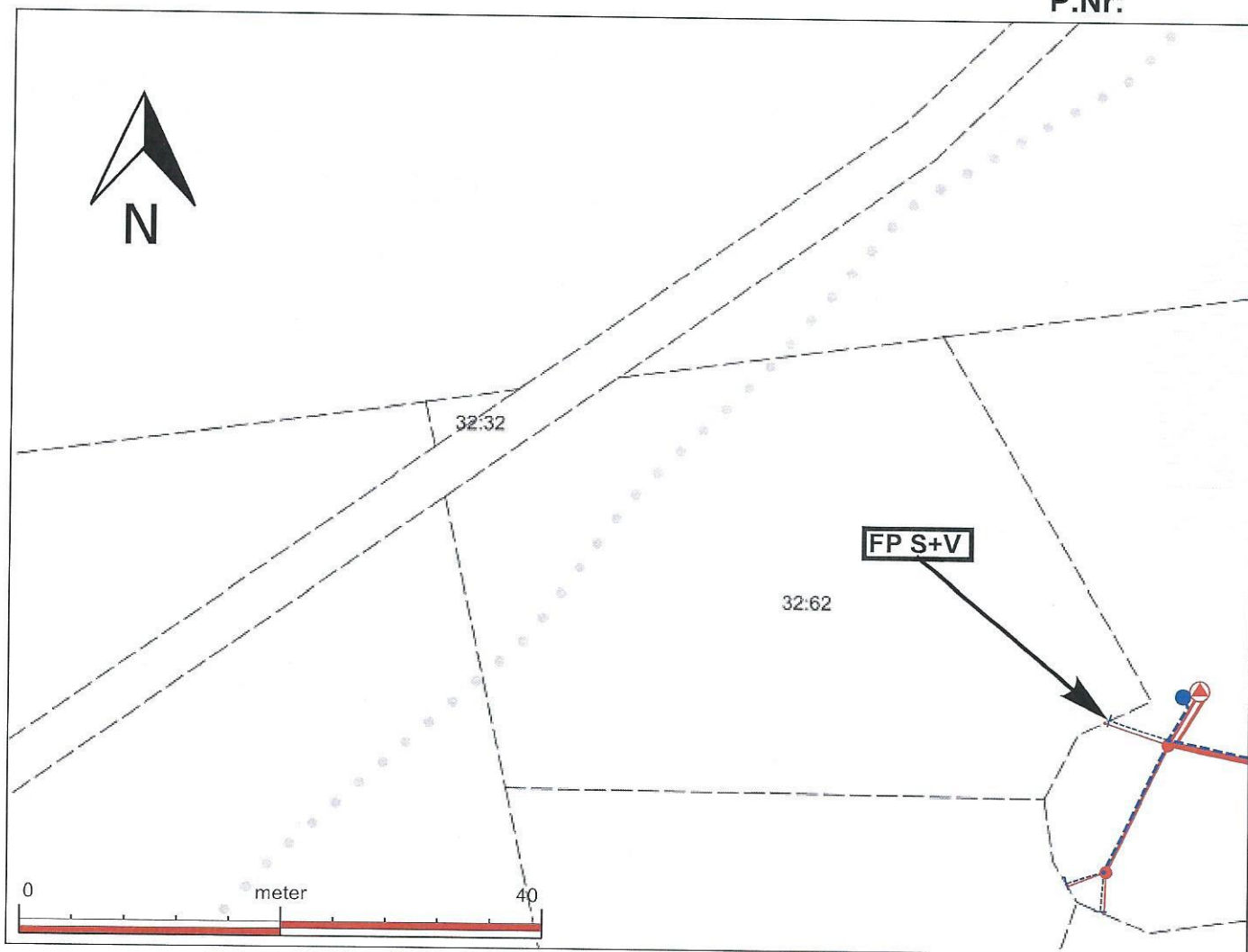
Fastighetsbeteckning:	Älvdalen Idre 32:61			
Fastighetens adress:	Björnvägen 79091 Idre			
FÖRBINDELSEPUNKT (FP)	<input checked="" type="checkbox"/>	Fastigheten är belägen inom verksamhetsområdet för VA	<input type="checkbox"/>	Fastigheten är belägen utanför verksamhetsområdet för VA
----- Vattenservis(V)	MTRL	PE80	DIM 32	HÖJD + 511,26
———— Spillvattenservis(S)	MTRL	PP	DIM 110	VG + 511,11
Vattentrycket varierar vanligen mellan: 2,2 och 7,2 bar				
Dämningsnivå spillvatten i förb.p:	+ 511,91	Projektnummer:	941036	
Anm xxxxxxxx :				
ÄLVDALLEN 2021-06-30	Koordinatsystem: SWEREF99 13 30	Höjdsystem: RH2000	Konstruktör: KE	Signatur:

ÄLVDALLEN

Vatten & Avfall AB

VA-Karta

P.Nr:



Skala 1:500

Fastighetsbeteckning:	Älvdalen Idre 32:62				
Fastighetens adress:	Björnvägen 79091 Idre				
FÖRBINDELSEPUNKT (FP)	<input checked="" type="checkbox"/>	Fastigheten är belägen inom verksamhetsområdet för VA		<input type="checkbox"/>	Fastigheten är belägen utanför verksamhetsområdet för VA
----- Vattenservis(V)	MTRL	PE80	DIM	32	HÖJD + 511,06
———— Spillvattenservis(S)	MTRL	PP	DIM	110	VG + 510,91
Vattentrycket varierar vanligen mellan: 2,2 och 7,2 bar					
Dämningsnivå spillvatten i förb.p:		+ 511,71	Projektnummer:		941036
Anm xxxxxxxx :					
ÄLVDALLEN 2021-06-30	Koordinatsystem: SWEREF99 13 30	Höjdsystem: RH2000	Konstruktör: KE	Signatur:	